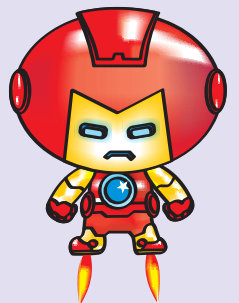
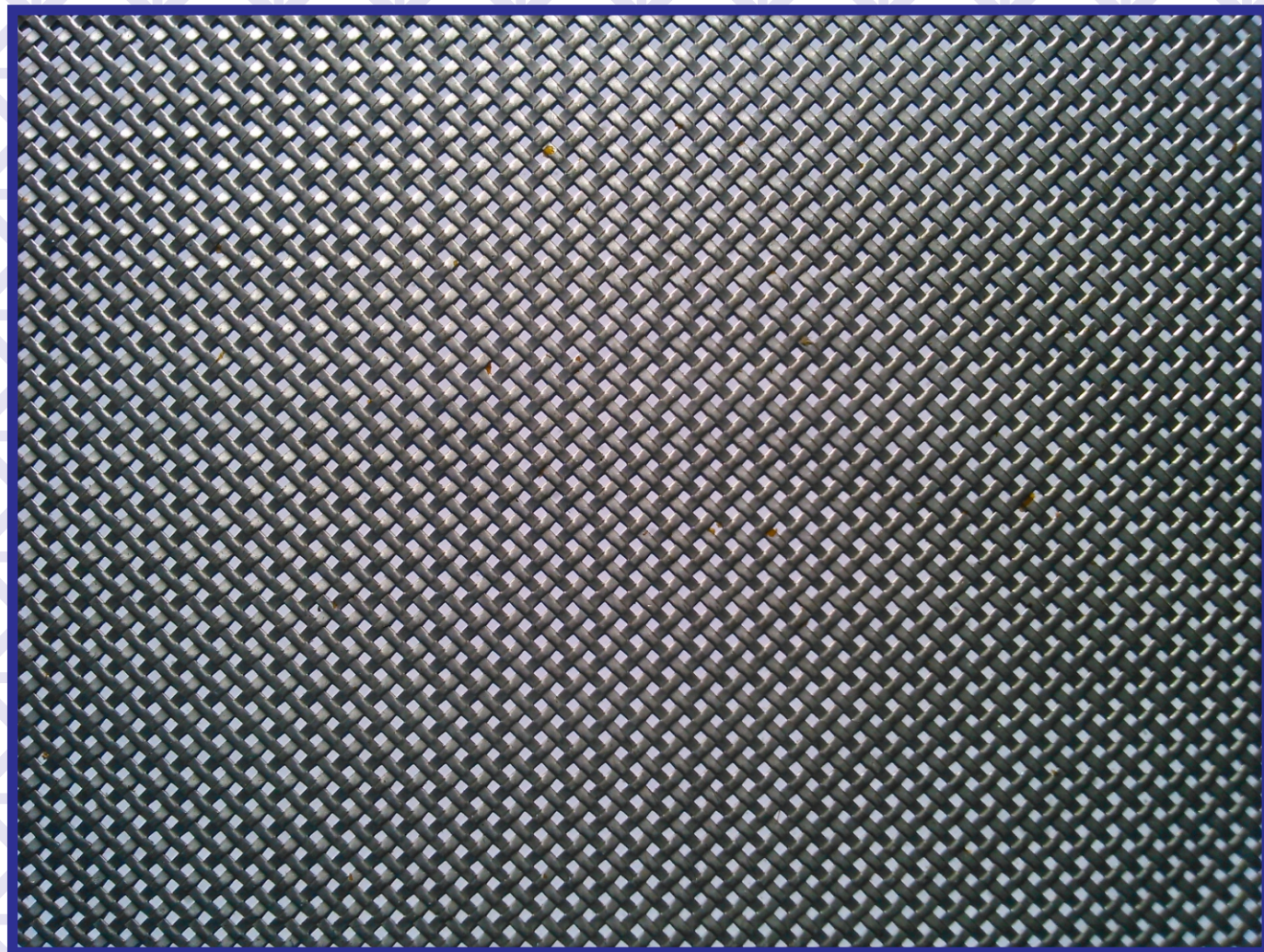




BRAZIL
Metais Perfurados

Chapas
Decorativas
Decor 44
Treliça 05 mm



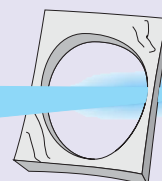


Chapas Decorativas

Medidas Padrão
1000 x 2000 x 0,90 mm
1200 x 2000 x 0,90 mm

As chapas perfuradas decorativas são ideais para aplicação estética nos mais variados tipos de projetos.

Sua utilização pode ser indicada na decoração de ambientes fachadas, ou áreas externas, como componente de móveis e outros objetos decorativos, devido à beleza estética e a resistência que o material proporciona. Fabricadas em aço carbono, as chapas podem ser fornecidas com acabamento galvanizado ou pintado na varias cores e medidas, sempre de acordo com a necessidade da aplicação.



Outras medidas , entre em contato.